

WEIT MEHR ALS INDUSTRIEWAAGEN UND FAHRZEUGWAAGEN



WAAGEN UND WÄGETECHNIK

Industriewaagen, Laborwaagen,
Fahrzeugwaagen, Checkweigher
Mobile Waagen.

PROFESSIONELLE BERATUNG

Individuelle und intelligente
Lösungen für kundenspezifische
Anforderungen.

EXZELLENTER SERVICE

Von der Eichung, Kalibrierung
und Wartung der Waagen bis
zur zuverlässigen Reparatur.



**KOMPETENZ UND QUALITÄT –
SEIT ÜBER 30 JAHREN.**



Das Unternehmen Waagen Friederichs GmbH wurde 1989 in Heidelberg gegründet. Seit diesem Zeitpunkt steht das Unternehmen für hochqualitative Waagen für Industrie, Gewerbe und Landwirtschaft.

Wir sind kompetenter Partner zahlreicher mittelständischen und großen Unternehmen in Deutschland, Österreich und in der Schweiz. Neben unserem umfangreichen Sortiment an Fahrzeugwaagen, Laborwaagen und Industriewaagen bieten wir Ihnen auch professionelle Beratung und einen exzellenten Service für die Eichung, Kalibrierung, Wartung und falls es doch einmal nötig werden sollte die Reparatur von Waagen und Wägesystemen an.

Um unserem Qualitätsanspruch Rechnung zu tragen, haben wir ein bewährtes, internes Qualitätsmanagementsystem aufgebaut, das ständigen Optimierungsprozessen unterliegt.

30 Jahre Waagen Friederichs. 30 Jahre Kompetenz in Wägetechnik.

TÄGLICH MEHR ERFAHRUNG, QUALITÄT UND PRÄZISION

Seit inzwischen 30 Jahren streben wir danach, unseren Kunden die besten Produkte, die passendsten Lösungen und die umfassendste Beratung im Bereich der Wägetechnik zugänglich zu machen.

Die Einführung unseres unternehmenseigenen Gütesiegels soll uns dabei Antrieb sein, in Beratung, Produktqualität und Service weiter Maßstäbe zu setzen.

Mit Leidenschaft begegnen wir der Herausforderung, für jeden unserer Kunden ein kompetenter Ansprechpartner und Handelspartner zu sein – unabhängig von Einsatzgebiet, Wägegut oder Messbereich in Industrie und Labor.

Eine tiefe Kenntnis des Marktes und ein hoher Qualitätsanspruch bilden dabei die Messlatte, an der wir unser Produktsortiment und unsere Leistungen ausrichten, kontinuierlich erweitern und zielgerichtet optimieren.



NACHHALTIGE QUALITÄTSSICHERUNG

Mit Gründung der GmbH vor 30 Jahren begannen wir damit, strukturiert und systematisch Qualitätsstandards zu setzen und zu erreichen. An ihrer Wahrung und Fortentwicklung arbeiten wir tagtäglich mit unserem internen Qualitätsmanagementsystem, das sicherstellt, dass Sie bei uns auch in Zukunft höchste Produktqualität und kundenorientierte Dienstleistung erwarten können – wie gewohnt.

Unsere Mitarbeiter nehmen eng getaktet an Schulungen teil, um Ihnen – auch in Nischenbereichen wie dem Umgang mit Waagen in explosionsgefährdeten Bereichen – weiter jederzeit mit hochprofessioneller Beratung und stetig wachsendem Wissensstand bei der Wahl des optimalen Wäge- oder Messsystems zur Seite zu stehen.

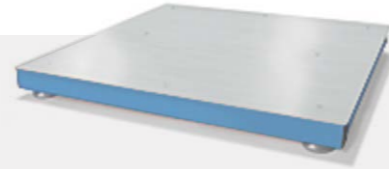


INDUSTRIEWAAGEN

hochwertig und präzise

Je nach Einsatzgebiet müssen Industriewaagen unterschiedliche Anforderungen erfüllen. Bei uns finden Sie eine große Auswahl an Industriewaagen, die für alle Branchen und Anforderungen geeignet sind. Unser kompetentes Team hilft Ihnen gerne bei der Auswahl der passenden Industriewaage für Ihren Anwendungsfall.

- ▶ Bodenwaagen
- ▶ Zählwaagen
- ▶ Tischwaagen
- ▶ Palettenwaagen
- ▶ Präzisionswaagen
- ▶ Durchfahrwaagen
- ▶ Explosionsgeschützte Waagen



LABORWAAGEN

präzises Wägen und exakte Analysen

Bei uns finden Sie ein großes Sortiment an professionellen Laborwaagen und Analysenwaagen für jeden Einsatzzweck. Je nach Anforderung beinhalten unsere Laborwaagen interne Justier- und Kalibriersysteme und arbeiten mit diversen Kalibrierprotokollen. Sprechen Sie unsere Mitarbeiter an, um Ihnen bei der Auswahl der optimalen Laborwaage für Ihren Einsatzzweck behilflich zu sein.

- ▶ Analysen- und Präzisionswaagen
- ▶ Feuchtemessgeräte

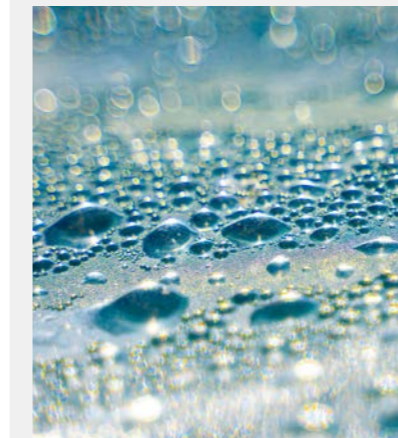
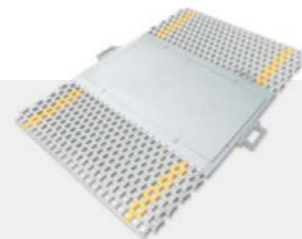


FAHRZEUGWAAGEN

für Schwergewichte

Fahrzeugwaagen müssen unabhängig von Fahrzeugbauweise und Gewicht exakte Wägedaten liefern. Mit unseren Fahrzeugwaagen können Sie vom PKW bis hin zu Baufahrzeugen oder Lastzügen alle Arten von Fahrzeugen präzise und zuverlässig wägen. Unsere geschulten Mitarbeiter helfen Ihnen gerne bei der Auswahl der passenden Fahrzeugwaage für Ihren speziellen Einsatzort und Anwendungszweck.

- ▶ Achslastwaagen
- ▶ Radlastwaagen



FEUCHTEMESSGERÄTE

Zuverlässigkeit und Effizienz

Zuverlässigkeit und Effizienz, das zeichnet unsere Feuchtemessgeräte der Serie MB aus. Höchste Meßgenauigkeit und analytische Präzision bei einfacher Handhabung. Unsere bedienerfreundlichen Feuchtemessgeräte bieten Ihnen auch alle Möglichkeiten einer umfassenden Dokumentation. Fragen Sie unsere Spezialisten.

- ▶ Checkweiger (Kontrollwaagen)



MOBILE WAAGEN

Waage kommt zum Wägegut

Mobile Waagen kommen immer dann zum Einsatz, wenn es sinnvoller ist, die Waage zu bewegen als das Wägegut. Die Vielfalt der mobilen Waagen erfordert eine detaillierte Beratung, um die optimale Lösung für jeden Einsatzbereich zu finden. Unsere Spezialisten helfen Ihnen bei der passenden Wahl für Ihr Wägegut.

- ▶ Kranwaagen
- ▶ Wiegehubwagen
- ▶ Gabelstaplerwaagen



SONSTIGE PRODUKTE

Wägeschienen, Pleuelwaagen, Checkweiger (Kontrollwaagen) & Co.

... um nur einige weitere Waagen aufzuführen. Wir führen auch Anzeigen und Gewichtsmessumformer in unserem Sortiment. Nutzen Sie die Kompetenz unserer Mitarbeiter bei der Wahl des optimalen Produktes für Ihre individuellen Anforderungen.

- ▶ Wägeschienen
- ▶ Anzeigen
- ▶ Pleuelwaagen





UNSERE VORTEILE AUF EINEN BLICK:

- ▶ große Auswahl an Achslastwaagen für jeden Einsatz
- ▶ fachkundige Beratung
- ▶ hohe Qualität und Präzision
- ▶ umfangreiches Zubehör
- ▶ qualifizierter Service

ACHSLASTWAAGEN FÜR ALLE ARTEN VON NUTZFAHRZEUGEN

Unsere Achslastwaagen sind für alle Arten von Fahrzeugen geeignet, auch für Fahrzeuge mit sehr breiten Reifen, Doppelbereifung oder Sonderbereifung. Kabellose Geräte mit Funkübertragung und Transportrollen eignen sich gut für den mobilen Einsatz.

Mit unseren kompatiblen Anzeigegeräten können statische, sowie dynamische Messungen durchgeführt werden. Für alle unsere Achslastwaagen bieten wir sämtliches Zubehör sowie die Eichung, Wartung und Reparatur mit Originalersatzteilen an.



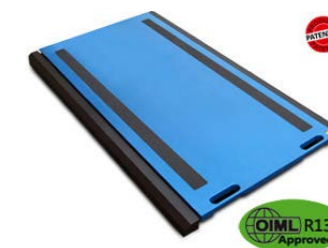
ACHSLASTWAAGE SERIE WWSCRF

- ▶ Kabellose Plattformen mit Funkübertragung
- ▶ Fahrzeugwaage für große Fahrzeuge (Vans, Traktor-Anhänger, Sattelzüge, Tanklastwagen)
- ▶ Größe: 564 x 400 mm
- ▶ Maximalbelastung pro Plattform: 15.000 kg



ACHSLASTWAAGE SERIE WWSF

- ▶ Für Fahrzeuge mit übergroßer Aufstandsfläche (z.B. für landwirtschaftliche Fahrzeuge, Traktoren oder spezielle Anhänger)
- ▶ Plattformgröße: 900 x 700 mm
- ▶ Maximalbelastung pro Plattform: 25.000 kg



ACHSLASTWAAGE SERIE WWSD

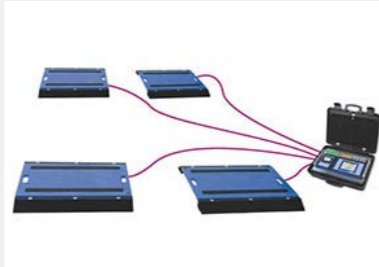
- ▶ Fahrzeugwaage für große Fahrzeuge (LKW, Sattelzüge, breit bereifte Fahrzeuge mit Zwillings- oder Sonderbereifung)
- ▶ Größe: 900 x 500 mm
- ▶ Maximalbelastung pro Plattform: 20.000 kg

DIE PASSENDE ACHSLASTWAAGE FÜR IHREN EINSATZBEREICH:



ACHSLASTWAAGE SERIE AS-MIG

- ▶ zur Ermittlung der Achslast und Fahrzeug-Gesamtgewichten
- ▶ niedrige Bauhöhe von 21 mm
- ▶ Höhen-Ausgleichsmatte für mehr als zwei Achsen
- ▶ keine Widerstände durch auffahrnfunktionale Rampen
- ▶ kein Wegrutschen durch Anfahr- oder Bremskräfte



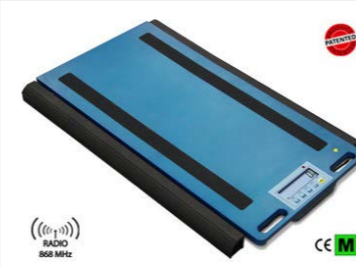
ACHSLASTWAAGE SERIE AS-RLM

- ▶ Mobile Plattformen zur Messung von Rad-, Achslasten und Fahrzeug-Gesamtgewichten
- ▶ Wägebereiche: von 600 kg bis 15 t pro Plattform
- ▶ Plattformgrößen: 400 x 300 mm oder 500 x 400 mm, Höhe 58 mm



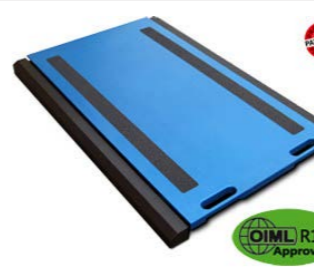
ACHSLASTWAAGE TYP RWSCP

- ▶ Stationäre Plattform zur dynamischen Verwiegung von Fahrzeug-Achsen
- ▶ Plattformgröße: 3000 x 730 mm
- ▶ Maximalbelastung: 50.000 kg



ACHSLASTWAAGE SERIE WWSDRF

- ▶ Kabellose Fahrzeugwaage für große LKWs, Sattelzüge oder Baufahrzeuge
- ▶ Kfz mit Zwillings- oder Sonderbereifung
- ▶ maximaler Wägebereich pro Plattform: 20.000 kg
- ▶ Funkübertragung
- ▶ Größe: 900 x 500 mm



ACHSLASTWAAGE SERIE WWSE

- ▶ Fahrzeugwaage für große Fahrzeuge (große LKW, Sattelzüge, Tanklastwagen, Baufahrzeuge, Fahrzeuge mit Zwillings- oder Sonderbereifung)
- ▶ Größe: 700 x 450 mm
- ▶ Maximalbelastung pro Plattform: 15.000 kg



ACHSLASTWAAGE SERIE WWSERF

- ▶ Kabellose Plattformen mit Funkübertragung
- ▶ Größe: 700 x 450 mm
- ▶ Höchstbelastung pro Plattform: 15.000 kg
- ▶ für große Fahrzeuge mit Zwillings- oder Sonderbereifung, große LKWs, Sattelzüge, Tanklastzüge, Baustellenfahrzeuge



UNSERE VORTEILE AUF EINEN BLICK:

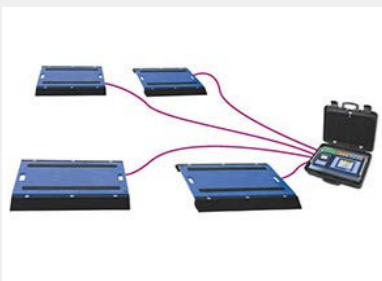
- ▶ große Auswahl an Radlastwaagen für jeden Einsatz
- ▶ fachkundige Beratung
- ▶ hohe Qualität und Präzision
- ▶ umfangreiches Zubehör
- ▶ qualifizierter Service

RADLASTWAAGEN FÜR MOBILE UND STATIONÄRE MESSUNGEN

Radlastwaagen dienen, ähnlich wie Achslastwaagen, zur vollautomatischen Ermittlung des Gewichts einzelner Fahrzeugräder oder des Gesamtgewichtes von Fahrzeugen. Die einzelnen Modelle unterscheiden sich in Plattformgröße, dem maximalen Wägebereich, ihren Ausstattungsmerkmalen, dem Zubehör und weiteren Funktionen, um für den entsprechenden Einsatzzweck die optimale Ausstattung mitzubringen.

Maximal können bis zu 30 Plattformen zu einem System zusammengefasst werden. Für unsere mobilen Radlastwaagen benötigen Sie nur einen ebenen und druckfesten Untergrund, um präzise Wägeberechnungen zu erhalten. Alle Modelle können auch geeicht geliefert werden. Für alle unsere Radlastwaagen bieten wir auch die Eichung, Wartung, Kalibrierung und Reparatur mit Original-Ersatzteilen an.

DIE PASSENDE RADLASTWAAGE FÜR IHREN EINSATZBEREICH:



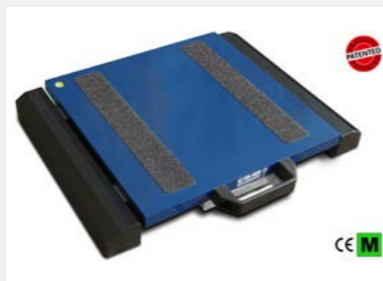
RADLASTWAAGE SERIE AS-RLM

- ▶ Mobile Plattformen zur Messung von Rad-, Achslasten und Fahrzeug-Gesamtgewichten
- ▶ Wägebereiche: von 600 kg bis 15 t pro Plattform
- ▶ Plattformgrößen: 400 x 300 mm oder 500 x 400 mm, Höhe 58 mm



RADLASTWAAGE SERIE WWSERF

- ▶ Kabellose Plattformen mit Funkübertragung
- ▶ Größe: 700 x 450 mm
- ▶ Höchstbelastung pro Plattform: 15.000 kg
- ▶ für große Fahrzeuge mit Zwillings- oder Sonderbereifung, große LKWs, Sattelzüge, Tanklastzüge, Baustellenfahrzeuge



RADLASTWAAGE SERIE WWSB

- ▶ Fahrzeugwaagen für kleine und mittelgroße Fahrzeuge (PKW, Wohnmobile, Sprinter, Kleintransporter, kleine Anhänger)
- ▶ Abmessungen: 400 x 300 mm
- ▶ maximaler Wägebereich pro Plattform: 8.000 kg



RADLASTWAAGE SERIE WWSD

- ▶ Fahrzeugwaage für große Fahrzeuge (LKW, Sattelzüge, breit bereifte Fahrzeuge mit Zwillings- oder Sonderbereifung)
- ▶ Größe: 900 x 500 mm
- ▶ Maximalbelastung pro Plattform: 20.000 kg



RADLASTWAAGE SERIE WWSDRF

- ▶ Kabellose Fahrzeugwaage für große LKWs, Sattelzüge oder Baufahrzeuge
- ▶ Kfz mit Zwillings- oder Sonderbereifung
- ▶ maximaler Wägebereich pro Plattform: 20.000 kg
- ▶ Funkübertragung
- ▶ Größe: 900 x 500 mm



RADLASTWAAGE SERIE WWSE

- ▶ Fahrzeugwaage für große Fahrzeuge (große LKW, Sattelzüge, Tanklastwagen, Baufahrzeuge, Fahrzeuge mit Zwillings- oder Sonderbereifung)
- ▶ Größe: 700 x 450 mm
- ▶ Maximalbelastung pro Plattform: 15.000 kg



RADLASTWAAGE SERIE WWSC

- ▶ Fahrzeugwaagen für mittelgroße Fahrzeuge (kleine und mittelgroße LKW, Transporter)
- ▶ Abmessungen: 500 x 400 mm
- ▶ Maximallast pro Plattform 15.000 kg



RADLASTWAAGE SERIE WWSCRf

- ▶ Kabellose Plattformen mit Funkübertragung
- ▶ Fahrzeugwaage für große Fahrzeuge (Vans, Traktor-Anhänger, Sattelzüge, Tanklastwagen)
- ▶ Größe: 564 x 400 mm
- ▶ Maximalbelastung pro Plattform: 15.000 kg



RADLASTWAAGE SERIE WWSF

- ▶ Für Fahrzeuge mit übergroßer Aufstandsfläche (z.B. für landwirtschaftliche Fahrzeuge, Traktoren oder spezielle Anhänger)
- ▶ Plattformgröße: 900 x 700 mm
- ▶ Maximalbelastung pro Plattform: 25.000 kg



UNSERE SERVICELEISTUNGEN – ALLES AUS EINER HAND.

Der Service von Waagen Friederichs überzeugt auf ganzer Linie. Beginnend bei der professionellen und gründlichen Beratung vor dem Kauf einer Waage über die turnusmäßige Eichung, Kalibrierung oder Wartung Ihrer Waagen, Anzeigen und Wägesysteme bis zur zuverlässigen Reparatur durch Fachkräfte mit langjähriger Erfahrung möchten wir unsere Kunden begeistern.

Als zusätzlichen Service bieten wir unseren Kunden auch den Verleih von Industriewaagen & Co. an und kümmern uns um Lieferung, Installation und den späteren Abbau und Rücktransport.

Eng vernetzt arbeiten wir zusammen mit unseren zertifizierten Herstellern und Lieferanten daran, Ihnen in unserem Haus ein breites Spektrum an Serviceleistungen rund um unser Produktangebot komplett aus einer Hand anbieten zu können.

So besitzen wir als einer der erfahrensten Anbieter in Deutschland:

- ▶ die Befugnis zur Hersteller-Ersteichung von Geräten vieler Lieferanten,
- ▶ die Instandsetzungsbefugnis von Waagen im eichpflichtigen Verkehr,
- ▶ langjährige Kompetenz und Erfahrung in der Erstellung von DAkKS-Kalibrierscheinen in Zusammenarbeit mit dem akkreditierten DAkKS-Kalibrierlaboratorium As-Wägetechnik GmbH.

30 Jahre Waagen Friederichs. 30 Jahre Kompetenz in Wägetechnik.

UNSER SERVICE / VORTEILE



BERATUNG

Wer ein Wägesystem sucht, kennt in der Regel Einsatzort und Wägegut, aber nicht immer das richtige System für seine Anwendung. Wir von Waagen Friederichs nehmen uns die Zeit, um Ihre Anforderungen an eine optimale Waage oder ein optimales Wägesystem zu ermitteln und aus der Vielzahl von Produkten das passende System für Sie zusammenzustellen.

Unsere freundlichen und kompetenten Berater freuen sich auf den Dialog mit Ihnen.



KALIBRIERUNG & EICHUNG

Für die regelmäßige Eichung oder Kalibrierung von Wägesystem und Anzeige steht Ihnen unser erfahrenes Spezialistenteam zur Seite.

Als Kooperations- und Kalibrierpartner des akkreditierten DAkKS-Kalibrierlabors As-Wägetechnik GmbH sind wir in der Lage, europaweit anerkannte DAkKS-Kalibrierscheine, sowie Mindesteinwaage Zertifikate zu erstellen. Notwendige Eichungen organisieren wir vollständig für Sie, das entlastet Ihre Mitarbeiter.



REPARATUREN

Falls eine Waage doch einmal einen Defekt aufweisen sollte, können Sie sich darauf verlassen, dass wir ausschließlich Original-Ersatzteile für die Reparatur verwenden und die Reparaturen von Fachkräften mit langjähriger Erfahrung schnell und zuverlässig durchgeführt werden.

Falls notwendig, kalibrieren bzw. eichen wir Ihre Wägesysteme und Anzeigen nach der Reparatur erneut.



WARTUNG UND SERVICEVERTRÄGE

Mit dem Abschluss eines Wartungs- und Servicevertrages können Sie sich auf Ihre Kernkompetenzen konzentrieren und uns die turnusmäßige Wartung Ihrer Wägesysteme überlassen.

Daneben pflegen wir Ihre Waagenlisten und stehen Ihnen auch bei allen Fragen rund um Ihre Waage mit Rat und Tat zur Seite.



WAAGENVERLEIH

Gründe für die Miete einer Waage gibt es viele: weil sich Ihre Waage in Reparatur befindet, weil Sie eine Waage auf Projektbasis benötigen, weil Sie testen wollen, ob ein bestimmtes Modell Ihren Anforderungen entspricht.

Was auch immer Ihre Gründe sind: bei uns können Sie professionelle Waagen, beispielsweise Zählwaagen, Kranwaagen, Tischwaagen, Rad- und Achslastwaagen und Plattformwaagen mieten. Gerne übernehmen wir Organisation für die pünktliche Lieferung und Abholung und unterstützen Sie bei der Installation.

BEI FRAGEN HELFEN WIR IHNEN GERNE WEITER.

☎ +49 (0)6221 65 107-0

🏠 +49 (0)6221 65 107-20

✉ info@waagen-friederichs.de

🌐 www.waagen-friederichs.de

**WAAGEN
FRIEDERICHS GMBH**

Vangerowstr. 33
D-69115 Heidelberg

Tel.: +49 (0) 62 21 / 65 107-0
Fax: +49 (0) 62 21 / 65 107-20

info@waagen-friederichs.de

**ERFAHRUNG.
QUALITÄT.
PRÄZISION.**

